

Guia para Instalação do USB Driver Telium Ingenico

1. Informações importantes

1.1 Sistema Operacional: o driver é compatível com os seguintes Sistema Windows

Windows Vista - 32 e 64 bits
 Windows 7 - 32 e 64 bits
 Windows 8/8.1 - 32 e 64 bits
 Windows Server 2012
 Windows Server 2016
 Windows 10

* para outras versões consulte a Ingenico

1.2 Terminais: o driver é compatível com os seguintes terminais Telium:

USB ID Name	USB VID	USB PID
Ingenico iPP3xx	0x0B00	0x0058
Ingenico iPP3xx/iPP4xx	0x0B00	0x0060
Ingenico iCT2xx	0x0B00	0x0066
Ingenico iWL2xx/iWL3xx/iWB2xx	0x0B00	0x0064
Ingenico Move2xxx	0x0B00	0x0055
Ingenico Move5000	0x0B00	0x0052
Ingenico Move5000F	0x0B00	0x0085
Ingenico Link2500	0x0B00	0x0083
Ingenico Desk5000	0x0B00	0x0080
Ingenico Lane3000	0x0B00	0x0084
Ingenico Lane3600	0x0B00	0x00A2
Ingenico Lane5000	0x0B00	0x0081
Ingenico Lane7xxx	0x0B00	0x0056
Ingenico Lane8000	0x0B00	0x0082
Ingenico Axiom-D7	0x0B00	0x0086

* para demais produtos consulte a Ingenico

PIN Pad
Lane/3600



1.3 Atenção

Para versões mais recentes do Windows, o driver Ingenico Telium é instalado automaticamente após conectar o terminal; não sendo necessário a instalação deste driver (vide item 3.1 do FAQ).

Este driver deve ser utilizado somente com os dispositivos Ingenico Telium e é compatível apenas com outros aplicativos da Ingenico, como LLT 5.x, Ingedev 8.x ou SignKit 3.x.

O usuário deve ter permissão de Administrador no Windows para instalar ou desinstalar o driver corretamente.

2. Instalando o Driver

Para iniciar a instalação, execute o aplicativo **IngenicoUSBDrivers_X.XX_setup_SIGNED.exe**, onde X.XX indica a versão deste driver.

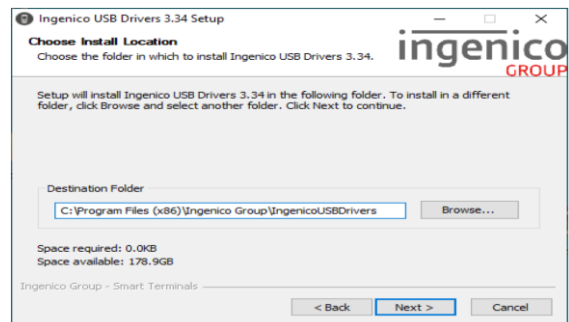
2.1 Instalando o Driver USB

As telas apresentadas a seguir podem modificar dependendo da versão do Windows utilizada.



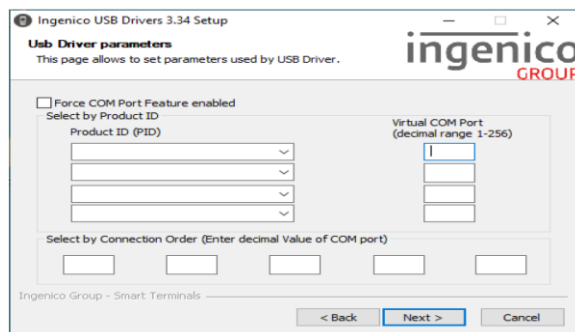
Clicar <<Next>> para iniciar a instalação

Clicar <<Next>> para aceitar o local padrão para instalação do Driver.
Ou selecione o local específico em <<Browse>>

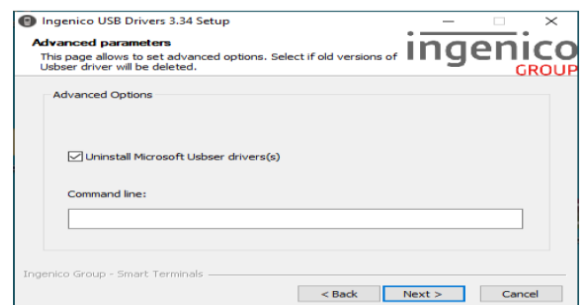


Clicar <<Next>> para aceitar a porta COM definida pelo Windows.

Ou marque "Force COM Port" e conclua a configuração com o PID e COM desejada.

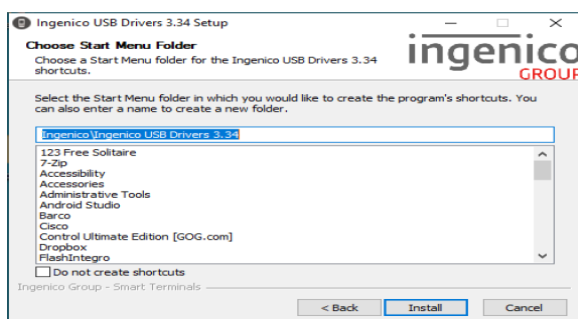


Clicar <<Next>> para desinstalar driver USB Microsoft e avançar.
Ou desmarque "Uninstall Microsoft Driver"



Clicar <<Install>> para iniciar a instalação.

Ou marque "Do not create shortcuts", caso não queira um atalho para acesso a pasta.



Aguarde a instalação do driver
E ao final clicar <<Finish>> para finalizar a instalação

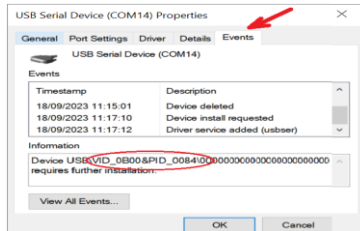


3. Esclarecendo dúvidas (FAQ)

3.1 Como saber se o Windows reconheceu automaticamente o terminal Ingenico?

Abra o Gerenciador de Dispositivos (Device Manager) no Painel de Controle (Control Panel) utilizando a tecla de atalho **WIN + X** ou **WIN + R**.

Conecte o equipamento Ingenico na porta USB e aguarde alguns segundos o Windows reconhecer a porta COM.



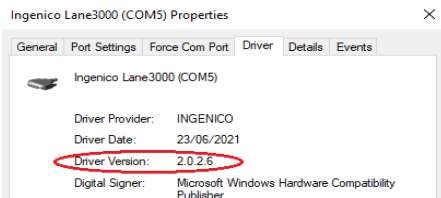
Clicando com o botão direito na porta COM, vá em Propriedades / Eventos.

Em Informações verifique se VID da Ingenico está presente (vide item 1.2).

Se sim, o driver foi reconhecido pelo Windows e poderá se comunicar com o equipamento Ingenico conectado.

3.2 Como saber se versão do driver Ingenico instalado.

A maneira mais fácil de saber se o driver está instalado e sua versão, é verificando a janela “adicionar/remover programas” no painel de controle. Se o driver foi instalado com o instalador fornecido o item “Ingenico USB Drivers Package xx.yy” indicará a versão do driver.



Se o driver não foi instalado com o instalador, deve-se procurar no Gerenciador de Dispositivos (ou Device Manager) o novo hardware. Lembrando que um equipamento Telium deve estar conectado no computador.

Para saber a versão, click com o botão direito na porta COM / Propriedades / Driver

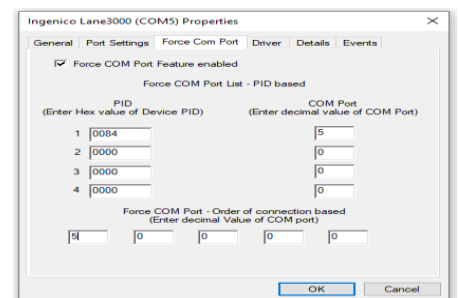
3.3 Como habilitar manualmente o “Force COM port”?

Este driver permite forçar a porta COM virtual do dispositivo USB para que ela não mude mesmo se conectado a diferentes soquetes USB.

Para ativar ou desativar o recurso Force COM, um equipamento Telium deve estar conectado.

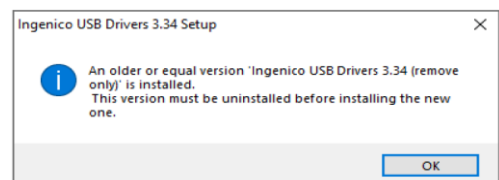
No Gerenciador de Dispositivos (ou Device Manager), click no botão direito na porta COM / Propriedades/ Force Com Port :

- Insira o PID de cada terminal e qual porta COM será atribuída.
- Defina a sequência de atribuição de porta (Order of connection)
- Marque <<Force COM Port>> e <<OK>>



3.4 Como desinstalar, reinstalar ou atualizar o driver?

Se o driver já estiver instalado no seu computador, o instalador detectará que uma versão anterior ou igual já existente está instalada e a instalação será abortada.



Utilizando a janela “adicionar/remover programas” desinstale o driver antigo/atual pressionado <<Next>> e seguindo as orientações.

Importante: sempre utilize a janela “adicionar/remover programas” para desinstalação. Caso utilize a opção do “device manager” a operação será incompleta ou não efetiva.

Em caso de dúvidas, ou outros questionamentos entre em contato com a equipe de Suporte da Ingenico