

Lane/5000

Crea nuevas experiencias de pago minorista con un mundo de aplicaciones comerciales

- ▶ Mejora la experiencia de compra al combinar una pantalla táctil de gran tamaño en un terminal compacto orientado al consumidor.
- ▶ Acelera el proceso de pago habilitando la firma electrónica y aumentando la aceptación de NFC.
- ▶ Aprovecha un terminal diseñado para los entornos de venta minorista más exigentes.



ingenico

El terminal diseñado para minoristas más avanzado, Lane/5000 combina la aceptación de pagos y nuevos servicios para reforzar la participación del consumidor.

Máxima seguridad

El terminal Lane/5000 está certificado PCI-PTS 5.x. Su sistema operativo Telium TETRA usa los esquemas criptográficos más recientes con una longitud de llaves preparada para el futuro. Posee sistemas antirrobo adicionales, como las cerraduras Kensington, fortaleciendo la seguridad.

Todas las opciones de pago

Lane/5000 permite el uso de cupones y billeteras NFC, además de EMV Chip & PIN, Swipe & Sign y contactless.

Interfaz intuitiva y fácil de usar

Con ricas capacidades multimedia y una pantalla táctil a color de 3,5", Lane/5000 mejora la interactividad con el consumidor en el punto de pago y uso de aplicaciones de negocio.

Diseñado para minoristas

Concebido para un uso intensivo en tiendas, Lane/5000 cuenta con una durable pantalla capacitiva para firmas, una ranura magnética de alta resistencia y lectores de tarjetas inteligentes optimizados para asegurar la velocidad en la transacción, y un conector multipunto para una fácil integración.



Capacidades de captura de datos integradas

Con su cámara, Lane/5000 permite esquemas de pago alternativos y posibilidades ilimitadas para aplicaciones comerciales.



Experiencia de pago NFC sin interrupciones

Lane/5000 hace que el pago NFC sea fácil. Su zona de lectura dedicada y visible está mejorada con un lente retroiluminado suavemente. Este lector ergonómico ofrece a los consumidores una experiencia sin interrupciones, mejorando al mismo tiempo la eficiencia del comerciante.

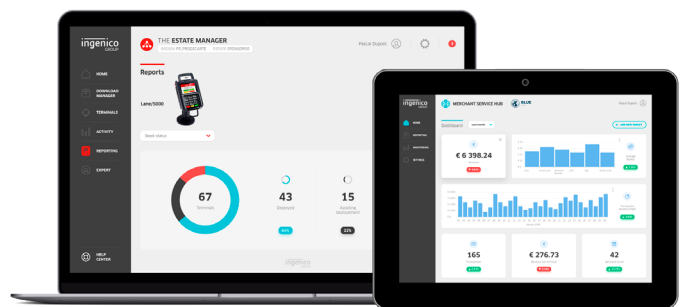
Firma electrónica

Lane/5000 cuenta con duraderas capacidades de captura de firmas para pagos electrónicos, almacenamiento de recibos y nuevas aplicaciones comerciales, como contratos, programas de garantía y vinculación.

Compatible con la suite de servicios de Ingenico

Manteniendo las soluciones conectadas, Lane/5000 funciona en armonía con las plataformas de servicios de apoyo de Ingenico. Así los establecimientos tendrán acceso a servicios comerciales, como la gestión de reportes y la administración de recibos digitales. Las actualizaciones de software y el soporte diario proporcionan una experiencia sin inconvenientes.

Lane/5000 está respaldado por nuestros Servicios en la Nube.



Procesador	<ul style="list-style-type: none"> Procesador criptográfico y de aplicaciones 	<ul style="list-style-type: none"> Cortex A5 	●
Memoria	<ul style="list-style-type: none"> Interna Externa 	<ul style="list-style-type: none"> 512 MB Flash, 512 MB RAM Micro SD hasta 32 GB 	● Opcional
Sistema operativo		<ul style="list-style-type: none"> Telium TETRA 	●
SAM		<ul style="list-style-type: none"> 3 	● Opcional
Lectores de tarjeta	<ul style="list-style-type: none"> Banda magnética Tarjeta con chip Contactless 	<ul style="list-style-type: none"> ISO 1/2/3, 500K lecturas Doble cabezal EMV Nivel 1, 500K lecturas Cumple con EMV Nivel 1, Felicia 	● ● ● ● Opcional
Pantallas	<ul style="list-style-type: none"> Color 	<ul style="list-style-type: none"> 3,5" retroiluminada, QVGA (320x240 píxeles) 	●
Pantalla táctil	<ul style="list-style-type: none"> Resistiva Capacitiva 	<ul style="list-style-type: none"> Dedo y lápiz óptico (300K firmas) Dedo y lápiz óptico (1000K firmas) 	● ● Opcional
Teclado		<ul style="list-style-type: none"> 15 teclas, marcas en relieve, retroiluminado 	●
Audio	<ul style="list-style-type: none"> Zumbador Altavoz Parlante 	<ul style="list-style-type: none"> Estéreo Mono 	● ● ● Opcional
Video	<ul style="list-style-type: none"> Acelerador de video 	<ul style="list-style-type: none"> H264 codec 	●
Cámara		<ul style="list-style-type: none"> Enfoque automático de 5M píxeles (biblioteca de códigos QR incluida) 	● Opcional

Conectividad del terminal	<ul style="list-style-type: none"> Cableada Inalámbrica 	<ul style="list-style-type: none"> Ethernet 10/100 base T Bluetooth Clase 2 Wi-Fi 	● ● ●
Conexiones del terminal	<ul style="list-style-type: none"> USB En serie 	<ul style="list-style-type: none"> Puerto USB 2do Puerto USB Conector USB 1 RS232 	● ● ● ● Opcional
Fuente de alimentación	<ul style="list-style-type: none"> Alimentación USB Alimentación RS232 Alimentación Ethernet Fuente de alimentación externa 	<ul style="list-style-type: none"> 12V (USB minorista) 12V Compatible con PoE 802.3af 	● ● ● ● Opcional
Soporte del terminal		<ul style="list-style-type: none"> Soporte universal para PinPad 	● Opcional
Tamaño del terminal		<ul style="list-style-type: none"> 189x111x48 mm (7.4x4.3x1.9") 	●
Peso		<ul style="list-style-type: none"> 350 g (12.3 oz) 	●
Entorno	<ul style="list-style-type: none"> Temperatura de operación Temperatura de almacenamiento Humedad relativa 	<ul style="list-style-type: none"> 0 hasta +50°C (32°F hasta 122°F) -20 hasta +70°C (-4°F hasta 131°F) 85% HR en +40°C (104°F) 	● ● ● ●
Accesorios	<ul style="list-style-type: none"> Protector de contraseña Kit de lápiz óptico 	<ul style="list-style-type: none"> Cumple PCI Cumple EPC+* 	● ● ● Opcional
Seguridad		<ul style="list-style-type: none"> Certificación PCI PTS 5.x y 4.x online & offline 	●

* Este protector de contraseña que cumple con los requisitos locales no está certificado por PCI, se usa donde las regulaciones locales anulan PCI.



www.ingenico.com

ingenico