

Link/2500

Inteligente, elegante, simples.
Excelência em pagamentos.

- Projetado para a flexibilidade, aceita todos os métodos de pagamento, incluindo NFC/Contactless, Apple Pay e Samsung Pay
- Otimize sua solução de pagamento para qualquer infraestrutura existente graças a versatilidade de opções de conectividade
- Aceitação de pagamento no seu bolso!
O terminal de pagamento ideal para negócios que precisam de mobilidade.



ingenico

Com o Link/2500, a Ingenico oferece a solução de pagamento para todos os tipos de negócios que precisam de mobilidade.

Máxima segurança

Link/2500 é certificado PCI-PTS 5.x. O sistema operacional Telium Tetra usa o mais recente esquema de criptografia com caracteres de chave ilimitado preparado para o futuro.

Todos os métodos de pagamento

Além do EMV Chip & PIN e tarja magnética, o Link/2500 suporta a mais ampla gama de padrões contactless, possibilitando o uso de cupons NFC e carteiras digitais.

Disponibilidade de rede maximizada

Em um único terminal, o Link/2500 oferece conectividade sem fio de espectro total (4G, 3G, fallback GPRS, Dual SIM, Bluetooth e WiFi), oferecendo flexibilidade para comércio em movimento, otimizando os custos de comunicação.

Projetado para acessibilidade

Graças ao alto-falante integrado que pode oferecer assistência via voz e a um teclado mecânico com marcações em relevo. Link/2500 é construído para as mais diversas necessidades.

Projetado para mobilidade

Portátil, leve e com design robusto, Link/2500 é o ponto de venda perfeito para empresas em movimento.



Interface amigável e intuitiva

Apresentando um design elegante, o Link/2500 é orientado ao usuário, graças a uma tela touch, colorida brilhante de 2.4" e conector USB-C que pode ser conectado em qualquer posição.

Sistema operacional seguro Telium TETRA

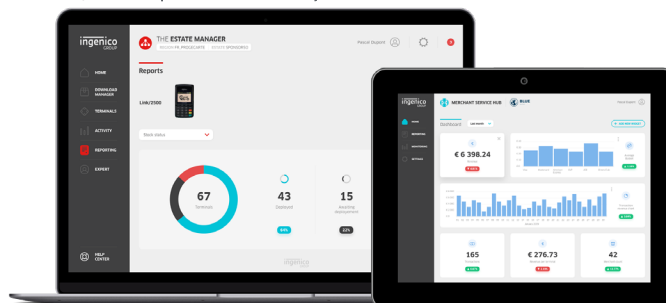
Apoiado por 40 anos de experiência e com sua interface amigável, o sistema operacional Telium TETRA inclui os melhores mecanismos de segurança integrados para proteger a privacidade das transações e alavanca o portfólio exclusivo de aplicativos de pagamento da Ingenico.

Compatível com o conjunto de serviços da Ingenico

Mantendo as soluções conectadas, o Link/2500 trabalha em conjunto com as plataformas de serviços de suporte da Ingenico, o que significa que os comerciantes terão acesso a serviços comerciais como relatórios de back office e gerenciamento de comprovantes digitais. Atualizações de software e suporte diário proporcionam uma experiência sem complicações.



Link/2500 é compatível com nossos serviços em nuvem



			LINK/ 2500	LINK/ 2500 TOUCH
Processador	• Processador e criptografia de aplicativos	• Cortex A5	●	●
Memória	• Interna	• 256 MB Flash, 128 MB RAM • 128 MB Flash, 128 MB RAM	● Opcional	● Opcional
Sistema operativo		• Telium TETRA	●	●
SIM / SAM		• Até 2	Opcional	
Leitor de cartão	• Magstripe • Smart card • Contactless	• ISO 1/2/3, 500K leituras • EMV Level 1, 50K leituras • EMV / ISO14443	● ● Opcional	● ● Opcional
Tela	• Colorida	• Tela colorida de 2,4", retroiluminada, QVGA (240x320 pixels)	●	●
Teclado	• Mecânico	• 20 chaves, marcação em relevo Teclado retroiluminado	● N/A	● Opcional
Audio	• Campainh • Alto-falante		● Opcional	● Opcional
Conexões de terminais	• USB tipo C	• Principal e Reserva	●	●

*Dependendo dos países

			LINK/ 2500	LINK/ 2500 TOUCH
Conectividade do terminal	• WAN • LAN • Apple IAP Chip • Múltiplo	• 4G* (somente fallback GPRS) ou 3G (fallback GPRS); Dual SIM • Bluetooth • WiFi (Dual band) • Toda a conectividade em um dispositivo	Opcional Opcional Opcional Opcional	Opcional Opcional Opcional Opcional
Tamanho do terminal	• C x L x A	• 129 x 70 x 17 mm (5.07 x 2.75 x 0.67) • 129 x 70 x 18 mm (5.07 x 2.75 x 0.70)	● N/A	N/A ●
Alimentação	• Terminal	• 5V 1A	Opcional	Opcional
Bateria	• Li-ion	• 1200mAh (removível)	●	●
Peso	• Completo	• 155 g (5.46 oz) • 167 g (5.89 oz)	● N/A	N/A ●
Ambiente	• Temperatura de carregamento • Temperatura de operação • Temperatura de armazenamento • Umidade de operação	• 0°C a +40°C (32°F a 104°F) • -10°C a +50°C (-14°F a 122°F) • -20°C a +55°C (-4°F a 131°F) • 85% sem condensação a +40°C (104°F)	● ● ● ●	● ● ● ●
Acessórios	• Cabo	• USB A a USB C: 1.5m	●	●
Segurança		• PCI PTS 4.x & v5.x certificado online e offline	●	●



www.ingenico.com

ingenico