

Serie MOVE ATEX

Habilite pagos móviles en
estaciones de servicio

- Habilita pagos móviles en atmósferas potencialmente explosivas con un terminal certificado conforme a ATEX.
- Maximiza las oportunidades de ingresos con conectividad 24/7.
- Combina portabilidad y seguridad para la mejor experiencia del consumidor.



ingenico

La serie Move EX está diseñada para brindar una solución de pago innovadora y mejorar la experiencia del consumidor en las estaciones de servicio.

Todas las opciones de pago

Además de EMV Chip & PIN, Swipe & Sign, NFC y casos de uso con billeteras digitales, la serie Move EX impulsa los pagos por NFC ofreciendo a los clientes una experiencia sin interrupciones a través de una zona dedicada para lectura de tarjetas y flujos de transacciones más rápidos.

Certificado ATEX

La serie Move EX brinda un pago seguro y fácil en Atmósferas Potencialmente Explosivas, como el entorno cercano a los puntos de distribución de gasolina.

Certificado ATEX para Cat 3 (Zona 2) con la etiqueta:

CE Ex II 3 G Ex ic IIA T3 Gc



Fácil de usar

Con pantallas a color, teclados grandes e interfaces intuitivas, la serie Move EX ofrece una experiencia de pago sin interrupciones.



Diseñado para la movilidad

Diseñado tanto para uso en interior como al exterior, la serie Move EX de tamaño manejable es el compañero perfecto para los negocios.

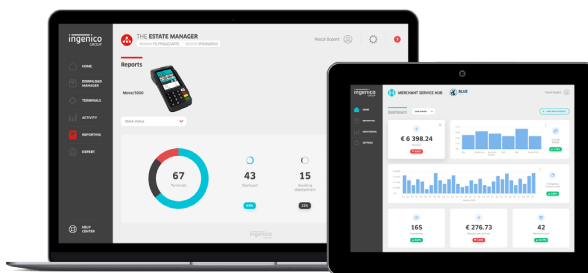
Máxima disponibilidad de la red

Provista de conectividad inalámbrica de última generación (4G, 3G, GPRS, Dual SIM, Bluetooth y WiFi), la serie Move EX ofrece la máxima flexibilidad en cuanto a puntos de contacto, optimizando al mismo tiempo los costos de comunicación.

Compatible con la suite de servicios de Ingenico

Manteniendo las soluciones conectadas, la serie Move EX funciona en armonía con las plataformas de servicios de apoyo de Ingenico. Así los comerciantes tendrán acceso a servicios tales como gestión de reportes y la administración de recibos digitales. Las actualizaciones de software y el soporte diario brindan una experiencia sin inconvenientes.

La serie Move ATEX está respaldada por nuestros Servicios en la Nube.



| | | | MOVE/ 5000 EX | MOVE/ 3500 EX | MOVE/ 2500 EX |
|---------------------------|--|--|------------------|------------------|------------------|
| Procesador | • Procesador criptográfico y de aplicaciones | • Cortex A5 | • | • | • |
| Memoria | • Interna | • 256 MB Flash, 128 MB RAM | N/A | • | • |
| | • Externa | • 512 MB Flash, 128 MB RAM • 512 MB Flash, 512 MB RAM • MicroSD hasta 32GB | N/A | N/A | Opcional |
| Sistema operativo | | • Telium TETRA | • | • | • |
| SIM | | • 2 SIM | Opcional | Opcional | Opcional |
| SAM | | • 2 SAM • 3, 4 o 5 SAM | Opcional | Opcional | Opcional |
| Lector de tarjetas | • Banda magnética | • ISO 1/2/3, 500K lecturas | • | • | • |
| | • Tarjeta con chip | • EMV Nivel 1, 500K lecturas | • | • | • |
| | • Contactless | • Cumple EMV Nivel 1 | • | • | • |
| Pantalla | • Color | • 2,4" retroiluminada, QVGA (320x240 píxeles) | N/A | N/A | • |
| | | • 3,2" retroiluminada, QVGA (480x320 píxeles) | N/A | • | N/A |
| | | • 3,5" retroiluminada, HVGA (480x320 píxeles) | • | N/A | N/A |
| Pantalla táctil | • Resistiva | • 100K firmas | | N/A | N/A |
| Teclado | | • 16 teclas, marcado en relieve, retroiluminado | • | N/A | N/A |
| | | • 20 teclas, marcado en relieve, retroiluminado | N/A | • | • |
| Audio | • Zumbador | | • | • | • |
| | • Altavoz | • Mono | Opcional | N/A | N/A |
| Video | • Acelerador de video | • H264 codec | • | N/A | N/A |

| | | | MOVE/ 5000 EX | MOVE/ 3500 EX | MOVE/ 2500 EX |
|----------------------------------|-----------------------------------|---|------------------|------------------|------------------|
| Impresora térmica | • Velocidad en líneas por segundo | • Hasta 24 líneas/s | N/A | N/A | • |
| | • Receptáculo del papel | • Hasta 30 líneas/s • 58 mm ancho x Ø 40 mm • 58 mm ancho x Ø 25 mm | • | • | N/A |
| Conectividad del terminal | • WAN | • 4G y/o 3G y GPRS | Opcional | Opcional | Opcional |
| | • LAN | • WiFi y/o Bluetooth | Opcional | Opcional | Opcional |
| | • Multicom | • WAN + LAN | Opcional | Opcional | N/A |
| Conexiones del terminal | • USB | • Puerto y conector | • | • | • |
| | • Fuente de alimentación | • Conector de alimentación dedicado | • | • | • |
| Batería | • Li-ion | • 2900mAh | • | • | Opcional |
| | | • 2200mAh | Opcional | Opcional | • |
| Tamaño del terminal | | • 169 x 78 x 57 mm (6.6x3.1x2.2") | • | • | N/A |
| | | • 160 x 81 x 58 mm (6.3x3.2x2.7") | N/A | N/A | • |
| Peso | • Terminal con batería y Holster | • 454 g (16 oz) | • | N/A | N/A |
| | | • 439 g (15,5 oz) • 418 g (14,8 oz) | N/A | • | N/A |
| Entorno | • Temperatura de operación | • 0°C hasta +50°C (32°F hasta 122°F) | • | • | • |
| | • Temperatura de almacenamiento | • -20°C hasta +55°C (-4°F hasta 131°F) | • | • | • |
| | • Humedad relativa | • 85% sin condensación en +40°C (104°F) | • | • | • |
| Accesorios | • Kit de lápiz óptico | | Opcional | N/A | N/A |
| Seguridad | | • Certificación PCI PTS 5.x online & offline | • | • | • |



www.ingenico.com

ingenico