

Open/1500

Módulo sem contato furtivo, poderoso e escalável para se adequar a qualquer projeto de transporte



- Projetado para pagamento aberto, atendendo às necessidades de transporte e pagamento
- Integrado de forma fácil e elegante em validador embutido de plástico (ônibus, bonde, trem, balsas...)
- Em conformidade com os padrões de transporte e pagamento graças a um leitor sem contato compatível e dedicado
- Habilite novos casos de uso, como tickets sem contato, celulares ou IoT e cartão de circuito fechado

Parte da nova geração de dispositivos autônomos, Open/1500 oferece o melhor dos mundos de transporte e pagamento para atender a todos os requisitos de pagamento aberto.

Maior segurança

Com certificação PCI PTS 5.1, Open/1500 foi projetado nativamente para atender às regulamentações locais e garantir a conformidade a longo prazo.

Pagamento sem contato, NFC

Open/1500 permite todos os métodos de pagamento sem contato: Visa, Mastercard, Amex, Discover, CUP, Interact, Flash, ApplePay, GooglePay... e muito mais!

Todos os meios e aplicativos de emissão de bilhetes

Open/1500 é capaz de gerenciar todos os bilhetes digitais: cartões de circuito fechado (Mifare®, Desfire®...), dispositivos NFC, bilhetes sem contato, QR codes (através de câmera externa opcional), aplicativos móveis (através de Bluetooth). Graças à experiência da Paragon ID, fornecida como parte da parceria próspera com a Ingenico, os terminais de pagamento abertos são capazes de lidar com todos os tipos de mídia de emissão de bilhetes futuros além de novas aplicações de transporte.

Versão do cliente

A versão de consumidor Open/1500 adiciona o Power over Ethernet (PoE) para facilitar a integração e fornecer ao dispositivo até 48V DC. Se encaixa para pedágio, controle de acesso, carregamento de VE.

Versão de transporte

A versão de transporte Open/1500 está em conformidade com os padrões automotivos e ferroviários. Graças à bateria removível adicional, a vida útil da bateria interna é estendida à vida útil do dispositivo e evita qualquer remoção do campo para trocá-la.



Fácil integração mecânica em validadores incorporados

Graças ao seu design elegante, Open/1500 se encaixa em um validador de plástico que será embutido em um ônibus, bonde, trem ou balsa. Apenas os LEDs RVB e RVB acesos são visíveis.

Poderoso, com várias conexões

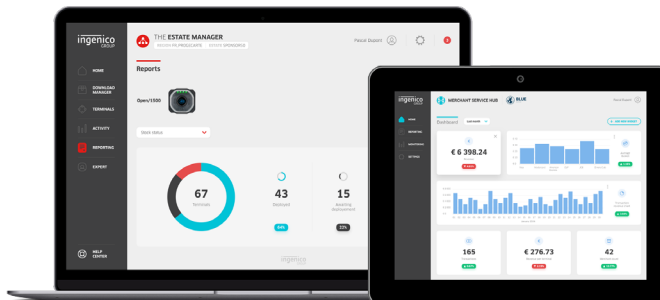
Baseado no processador mais poderoso da linha Telium TETRA com uma grande quantidade de memória, Open/1500 possui muitas interfaces para atender a todos os casos de uso de pagamento aberto.

Altamente robusto e durável

Graças ao seu design robusto (IK10) e alta proteção contra água (IP65), Open/1500 resiste aos ambientes internos e externos mais exigentes.



Open/1500 é suportado pelos nossos serviços na nuvem.



Processador / SO	• Cortex A5 - Telium TETRA	●
Memória	• 512 MB Flash, 512 MB RAM • MicroSD até 32GB	● ●
SAM	• 4xSAM ID-000 ISO 7816 (protocolo de alta velocidade)	●
Leitor sem contato	• EMV nível 1 / ISO 14443 A/B/B' • ISO 18 092 (modo leitor)	● ●
Interface de usuário	• RVB zona de pouso iluminada • 4 RVB LEDs	● ●
Aúdio	• Campainha monótona • Som polifônico com alto-falantes externos	● ●
Conectividade do terminal	• Ethernet 10/100, 1 x RJ45 LAN port • Bluetooth 4.2 (+modo de farol)	● ●
Conexões do terminal	• 1 x USB auxiliar • 2 x USB principais • 2 x RS232 • Portas isoladas de E/S (2 x entradas + 2 x saídas) • 1 x conector de 2 pinos para alto-falante externo	● ● ● ● ●
Fonte de energia	• 12V - 24V DC • Sleep mode	● ●

Segurança	• Certificado PCI PTS 5.1	●
IP	• IP 65	●
IK	• IK 10	●
Tamanho do terminal	• 75.5 (W) x 72 (H) x 37(D) mm (2.9x2.8x1.5")	●
Peso	• 134 g (4.7oz)	●
Condições operacionais	• Umidade relativa: 95% sem condensação a 40°C • Faixa de temperatura externa: -20°C a +70°C (-4°F a 158°F) para produtos de consumo • Faixa de temperatura externa: -20°C a +55°C (-4°F a 131°F) para produtos de transporte (automotivo, ferroviário)	● ● ●
Condições de armazenamento	• 95% sem condensação a 55°C • Faixa de temperatura externa: -20°C a +70°C (-4°F a 158°F)	● ●
Acessórios	• Peça plástica para arredondamento da zona de pouso (cabochão) • Adaptador de conector de 6 pontos para 2 pontos (para PSU de 12V)	● ●
Específico para versão de transporte	• Bateria removível adicional para evitar qualquer troca de bateria interna durante a vida útil do produto	●
Específico para a versão do consumidor	• LAN com Power over Ethernet (PoE) – até 48V DC	●



www.ingenico.com

ingenico