

# SELF/4000

Solução de pagamento tudo-em-um compacta, envolvente e escalável para seus quiosques internos e externos de autoatendimento

- Aceita todos os métodos de pagamento, incluindo tarja magnética, EMV e NFC/Contactless e QR codes
- Integra facilmente o pagamento sem dinheiro em quiosques internos de autoatendimento
- Oferece a melhor solução de autoatendimento da categoria com tela colorida, câmera, alertas sonoros e apoio adicional para pessoas com deficiência visual
- Simplifica a integração, a operação e a escalabilidade da solução



Parte da série Self, o Self/4000 é um dispositivo “tudo-em-um” que oferece aceitação segura de pagamento para máquinas de venda automática e quiosques.

#### Maior segurança e fácil entrada de PIN

Totalmente certificado PCI PTS 5.xt, o Self/4000 atende aos mais altos e recentes requisitos obrigatórios de hardware e software. Ele também está em conformidade com SRED e oferece opções flexíveis com módulos complementares e APIs abertas. O teclado mecânico retroiluminado facilita a digitação do PIN, principalmente para deficientes visuais.

#### Todos os métodos de pagamento

Self/4000 aceita todos os métodos de pagamento, incluindo tarja magnética, EMV e sem contato. Além disso, o dispositivo facilita a verificação de métodos de pagamento alternativos com base em QR codes existentes e futuros (AliPay ou WeChat Pay, etc.). Este leitor de cartões possui uma entrada de luz RGB personalizável que facilita a orientação do usuário e reforça o nível de segurança.

#### Interface de usuário simples com alertas sonoros

A solução oferece uma interface de usuário simples e fácil de usar com display colorido e teclado mecânico integrado. Ao conectar um alto-falante externo, o Self/4000 suporta alertas sonoros e orientação vocal para maior usabilidade.

#### Altamente robusto

Devido ao seu design robusto (IK09) e proteção contra água (IP44) e poeira (IPxx), o Self/4000 pode ser usado em qualquer quiosque interno e qualquer quiosque externo qualificado.

#### Fácil integração mecânica

Graças ao seu tamanho compacto e design, o Self/4000 pode ser integrado em uma máquina pela frente ou por trás, dependendo do projeto da máquina ou as escolhas do instalador.



#### Amplios recursos de conexão

Com a adição de MDB (para autoatendimento, parquímetros e outros casos de uso), Bluetooth e conectividade 4G, o Self/4000 estende seus recursos de conexão e permite adicionar módulos opcionais para aumentar a flexibilidade.

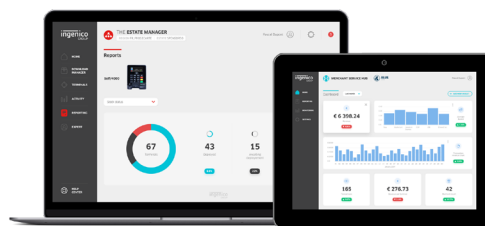
#### Estate management Ingenico

O Self/4000 funciona perfeitamente com a solução The Estate Manager, permitindo que integradores e operadores usem e mantenham facilmente a frota de dispositivos sem complexidade. Também permite que eles executem remotamente atualizações de software e fornece suporte diário para uma experiência sem complicações.

#### Investimento à prova de futuro

Os componentes de software da Ingenico para soluções de autoatendimento do Telium2 (incluindo o MDB, protocolos de venda EXE, etc.) são compatíveis para trabalhar com a Self Series e sua plataforma TETRA para facilitar a continuidade dos negócios atuais e expandir ainda mais.

O Self/4000 é suportado pelos nossos serviços na nuvem.



<b>Processador/ SO</b>	• Cortex A5 - Telium TETRA	•
<b>Memória</b>	• 512 MB Flash, 512 MB RAM • MicroSD até 32GB	• •
<b>SAM</b>	• 2xSAM ID-000	•
<b>Leitor sem contato</b>	• Compatível com EMV Nível 1 / ISO 14443 A/B/B'	•
<b>Leitor de contato</b>	• Leitor de cartão híbrido com obturador • LEDs RGB na boca de entrada do leitor • Cartão inteligente – EMV L1 – vida útil de 500k leituras • MSR ISO 1/2/3 – 500k leituras de vida útil	• • • •
<b>Display</b>	• IPS colorido de 2,27" – 640 x 240 Visualização de grande angular (+/- 180°)	•
<b>Teclado</b>	• Teclado mecânico de 16 teclas retroiluminadas	•
<b>Áudio</b>	• Campainha monótona • Som Wav (através de alto-falante externo)	• •
<b>Câmera</b>	• 2MP - focal fixo (biblioteca Honeywell incorporada)	•
<b>Conectividade do terminal</b>	• Ethernet 10/100, 1 porta LAN RJ45 • 4G (com fallback 3G/2G) • Bluetooth 4.2	• Opcional Opcional
<b>Conexões do terminal</b>	• 1 x USB reserva • 2 x USB principais • 2 x RS232 • 1 x conector para alto-falante externo • 1 x MDB Master + 1 x MDB reserva	• • • • Opcional

<b>Segurança</b>	• Certificação PCI PTS 5.1	•
<b>IP</b>	• IP 44	•
<b>IK</b>	• IK 09	•
<b>Fonte de energia</b>	• 9-16 V DC (modo de sono leve) • 10-45V DC com caixa adicional opcional	• Opcional
<b>Tamanho do terminal</b>	• VA EPS - Módulo de porta padrão • 85 (L) x 107,2 (A) x 109,6 (P) mm (3,3x4,2x4,3")	• •
<b>Peso</b>	• 620 g (22 oz)	•
<b>Ambiente</b>	• -20°C a +70°C (-4°F a 158°F) - Em operação • -20°C a +70°C (-4°F a 158°F) - Armazenamento • 95% sem condensação a +55°C (131°F)	• • •
<b>Montagem no quiosque</b>	• De fora sem placa EVA • De dentro com placa EVA	• •
<b>Acessórios</b>	• Cabo adaptador para PSU padrão de 12V • Placa de aço de montagem EPS EVA • Cabos USB, cabos seriais... • PSU 12V DC...	• • Opcional Opcional
<b>Caixas de complementos</b>	• Caixa de complemento POWER (slot#1) • Caixa de complemento MDB (slot nº 2) • Caixa de complemento 4G + BT (slot nº 2)	Opcional Opcional Opcional



www.ingenico.com

ingenico