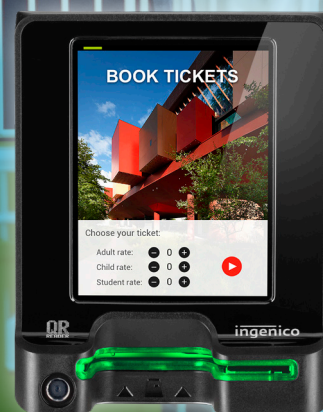


# SELF/5000

Solução de pagamento tudo-em-um compacta, atraente e escalável para o seu negócio de autoatendimento

- ▶ Aceite todos os métodos de pagamento, incluindo tarja magnética, EMV e NFC/Contactless e QR Codes
- ▶ Integre facilmente o pagamento sem dinheiro em empresas de autoatendimento, como máquinas de venda automática ou quiosques internos
- ▶ Simplifique a integração, a operação e a escalabilidade da solução



ingenico

Self/5000, parte da série Self, é o melhor terminal seguro sem contato, projetado para expandir seu negócio de autoatendimento (vendas, carregamento de veículos elétricos...).

#### Máxima Segurança

Totalmente certificado PCI PTS 5.x, o Self/5000 atende aos mais altos e mais recentes requisitos obrigatórios de hardware e software. Também é compatível com SRED e oferece opções flexíveis com módulos complementares e APIs abertas. O teclado virtual exibido na tela facilita a inserção do PIN.

#### Todos os métodos de pagamento

O Self/5000 aceita todos os métodos de pagamento, incluindo tarja magnética, EMV e contactless. Além disso, o dispositivo facilita a leitura de métodos alternativos de pagamento, incluindo QR codes, etc. Este leitor de cartões possui uma entrada de luz RGB personalizável que facilita a orientação do usuário e reforça o nível de segurança.

#### Interface de usuário simples com alertas sonoros

A solução oferece ao cliente uma interface simples e fácil de usar com a tela de toque colorida capacitiva. Ao conectar um alto-falante externo, o Self/5000 suporta alertas sonoros e orientação por voz para melhorar a usabilidade.

#### Altamente reforçado

Devido ao seu design robusto (IK09) e proteção contra água e poeira (IP44), o Self/5000 pode ser usado em qualquer quiosque interno externo qualificado.

#### Fácil integração mecânica e solução flexível

Graças ao seu tamanho e design compactos, o Self/5000 pode ser integrado em uma máquina pela frente ou por trás, dependendo do projeto da máquina ou das escolhas do instalador. Em conformidade com o padrão EVA EPS (Módulo de porta padrão), o Self/5000 pode substituir facilmente as soluções anteriores.



#### Amplos recursos de conexão

Com a adição da interface MDB (para máquinas de venda automática parquímetros e outros casos de uso), Bluetooth, conectividade 4G, Self/5000 expande suas capacidades e permite a adição de módulos opcionais para melhorar a flexibilidade.

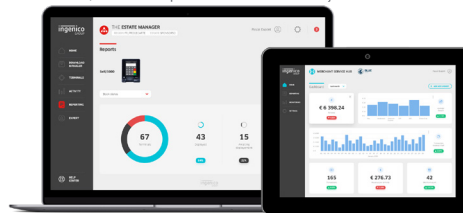
#### Estate management Ingenico

O Self/5000 funciona perfeitamente com a solução The Estate Manager, permitindo que integradores e operadores usem e mantenham facilmente sua frota de dispositivos sem complexidade. Também permite que eles realizem atualizações de software remotamente e forneçam suporte diário para uma experiência sem complicações.

#### Investimento a prova de futuro

Os componentes de software da Ingenico para soluções de autoatendimento Telium 2 (incluindo protocolos de venda automática MDB, EXE, etc.) são suportados para trabalhar com a Self Series e sua plataforma TETRA para facilitar a continuidade dos negócios atuais e maior escala.

O Self/5000 é compatível com nossos serviços em nuvem



<b>Processador/ SO</b>	• Cortex A5 - Telium TETRA	•
<b>Memória</b>	• 512 MB Flash, 512 MB RAM • MicroSD hasta 32GB	• •
<b>SAM</b>	• 2xSAM ID-000	•
<b>Leitor sem contato</b>	• Compatível com EMV Nível 1 / ISO 14443 A/B/B	•
<b>Leitor de contato</b>	• Leitor de cartão híbrido com obturador • LEDs RGB na porta de entrada do leitor • Cartão inteligente: EMV L1: vida útil de 500.000 leituras • MSR ISO 1/2/3: vida útil de 500.000 leituras	• • • •
<b>Display</b>	• QVGA colorido de 3,26" (240x320)	•
<b>Tela sensível ao toque</b>	• Capacitiva - espessor de vidro de 6 mm	•
<b>Teclado</b>	• Teclado virtual na tela	•
<b>Áudio</b>	• Campaina monótona • Som wav (via alto-falante externo)	• •
<b>Camera</b>	• 2 MP - prime (biblioteca Honeywell integrada)	•
<b>Conectividade do terminal</b>	• Ethernet 10/100, 1 LAN RJ45 • 4G (co 3G/2G) • Bluetooth 4.2	• • • <b>Opcional</b> <b>Opcional</b>
<b>Conexões do terminal</b>	• Q • Q • • dQ dQ o	• • • • <b>Opcional</b>

	• Y PCI PTS 5.1	• •
<b>IP</b>	• IP 44	•
<b>IK</b>	• IK 09	•
<b>c</b>	• dY • dY	• <b>Opcional</b>
	• o o •	• •
<b>Peso</b>	• 620 g (22 oz)	•
<b>Y</b>	• Y Y € c o • Y Y € c c • Y c	• • •
<b>n</b>	• d o o • p o o	• •
<b>Acces rios</b>	• Cabo adaptador para PSU padrão de 12V • Placa de aço de montagem EPS EVA • Cabos USB, cabos seriais... • PSU 12V DC..	• • • <b>Opcional</b> <b>Opcional</b>
<b>Y</b>	• Caixa de complemento POWER (slot#1) • Caixa de complemento do MDB (slot nº 2) • Caixa adicional 4G + BT (slot#2)	• • • <b>Opcional</b> <b>Opcional</b> <b>Opcional</b>



www.ingenico.com

ingenico