

The Estate Manager

Aproveche todo el potencial de sus terminales para impulsar el éxito de los comercios.



- Monitoreo constante de su terminal gracias a nuestra tecnología de geofencing
- Mantenga sus dispositivos Android seguros y actualizados para transacciones comerciales críticas con nuestro administrador de dispositivos móviles de última generación
- Implemente nuevos servicios con una gama de nuevas aplicaciones comerciales descargables
- Optimice sus decisiones de negocio y tome el control de su TCO



La gestión actual de los dispositivos en campo es cada vez más compleja a medida que aumentan los puntos de aceptación y se intensifica la presión de las entidades regulatorias. Ahí es donde The Estate Manager puede ser de ayuda. Ofrece una solución flexible y versátil para ayudarle a gestionar una amplia gama de terminales de pago y protocolos de seguridad, de forma sencilla y eficaz.



The Estate Manager le ayuda a mantener un control total de sus dispositivos en campo, permitiéndole supervisar y gestionar la configuración y el comportamiento de todos sus terminales en todo momento.

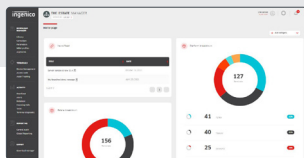
¿Quiere crear nuevas fuentes de ingresos? The Estate Manager le permite ofrecer servicios que aumentan la fidelidad de sus clientes, a la vez que controla los costos de manejo de sus dispositivos.

Tenga el control total de sus dispositivos y gestione completamente el ciclo de vida de sus terminales, además de optimizar su TCO.



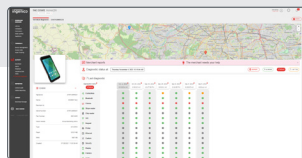
1. SEGURIDAD Y GESTIÓN

Asegúrese de que sus terminales estén siempre actualizados con las últimas aplicaciones de software, versiones del sistema operativo y llaves. Cambie los parámetros de su terminal siempre que sea necesario.



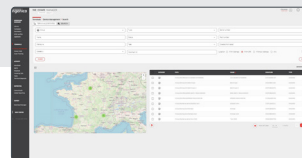
2. RASTREO Y CONTROL

La gestión de dispositivos móviles (MDM) y la geolocalización mejoran su capacidad de seguimiento y control de la flota.



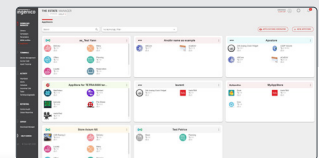
3. SOPORTE A SUS COMERCIOS

Mejore el mantenimiento a distancia y supervise mejor el estado de sus dispositivos utilizando las funciones de diagnóstico de terminales y de escritorio remoto de The Estate Manager.



4. DESPLEGAR NUEVOS SERVICIOS

Nuestra Appstore facilita a sus comercios la instalación en sus terminales de las aplicaciones que haya seleccionado para el desarrollo de su negocio.



Una oferta con funcionalidades modulares de 2 niveles:



Elimine la complejidad técnica y los costos variables optando por operaciones en SaaS o en la externalización completa de servicios y confiando la gestión de sus dispositivos a los expertos de Ingenico. The Estate Manager le permitirá centrarse en sus actividades principales y acelerar el negocio de sus comercios.

CARACTERÍSTICAS AVANZADAS

Agrega valor adicional a su terminal con servicios avanzados

Inyección de llaves a distancia	<input type="radio"/>
Helpdesk remoto	<input type="radio"/>
Gestión de contenidos multimedia	<input type="radio"/>
Indicadores de funcionamiento y alertas	<input type="radio"/>
Stock tracking	<input type="radio"/>
App Store	<input type="radio"/>
Diagnóstico de terminales	<input type="radio"/>
Integración con REST APIs	<input type="radio"/>

CORE OFFER

Todos los servicios esenciales que necesita para optimizar la gestión de sus dispositivos

Descarga de aplicaciones de software	<input checked="" type="checkbox"/>
Gestión de parámetros	<input checked="" type="checkbox"/>
Actualización de sistema operativo	<input checked="" type="checkbox"/>
Suporte a las terminales que no son INGENICO	Proyecto personalizado
MDM para Android	<input checked="" type="checkbox"/>
Integración con REST APIs	<input checked="" type="checkbox"/>



www.ingenico.com

ingenico