

# SELF/5000

Solução de pagamento tudo-em-um compacta, atraente e escalável para o seu negócio de autoatendimento



- Aceite todos os métodos de pagamento, incluindo tarja magnética, EMV e NFC/Contactless e QR Codes
- Integre facilmente o pagamento sem dinheiro em empresas de autoatendimento, como máquinas de venda automática ou quiosques internos
- Simplifique a integração, a operação e a escalabilidade da solução
- Suportado pela suíte de Professional Services da Ingenico para o desenvolvimento, manutenção, design e gerenciamento de soluções de pagamento.

ingenico



## Self/5000, parte da série Self, é o melhor terminal seguro sem contato, projetado para expandir seu negócio de autoatendimento



Aceita todos os métodos de pagamento, incluindo códigos QR

### Robusto:

- Projetado para casos de uso intensivo: IK09
- Ambientes internos ou externos: IP44

### Fácil integração:

- Pode ser integrado pela frente ou pela traseira da máquina
- Compatível com o padrão EVA EPS (Standard Door Module), o Self/5000 pode facilmente substituir as soluções mais antigas

Segurança máxima com certificação PCI PTS

### Modularidade:

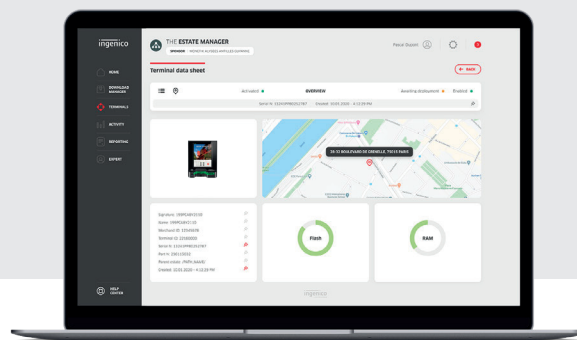
- Fácil de usar graças a uma interface de usuário simples
- Tela sensível ao toque colorida e capacitiva

### Interface ergonômica:

- Fácil de usar graças a uma interface de usuário simples
- Tela sensível ao toque colorida e capacitiva

### Suportado pelo conjunto de serviços da Ingenico

- Soluções de gestão e segurança de frota
- Serviços de hardware
- Serviços profissionais



Processador/ SO	• Cortex A5 - Telium TETRA	✓
Memória	• 512 MB Flash, 512 MB RAM • MicroSD até 32GB	✓ ✓
SAM	• 2xSAM ID-000	✓
Leitor contacless	• Compatível com EMV Nível 1 / ISO 14443 A/B/B	✓
Leitor de contato	• Leitor de cartão híbrido com obturador • LEDs RGB na porta de entrada do leitor • Cartão inteligente: EMV L1: vida útil de 500.000 leituras • MSR ISO 1/2/3: vida útil de 500.000 leituras	✓ ✓ ✓ ✓
Tela	• QVGA colorido de 3,26" (240x320)	✓
Tela sensível ao toque	• Capacitiva - espessor de vidro de 6 mm	✓
Teclado	• Teclado virtual na tela	✓
Áudio	• Campanha / Buzzer • Som wav (via alto-falante externo)	✓ ✓
Câmera	• 2 MP - focal fixa (biblioteca Honeywell integrada)	✓
Conectividade do terminal	• Ethernet 10/100, 1 porta LAN RJ45 • 4G (com backup 3G/2G) • Bluetooth 4.2	✓ Opcional Opcional
Conexões do terminal	• 1 USB sobressalente • 2 USBs principais • 2 x RS232 • 1 x Tomada de alto-falante externo • 1 MDB host + 1 slave MDB	✓ ✓ ✓ ✓ Opcional

Segurança	• Certificação PCI PTS 5.1 • Certificado com PIN em vidro	✓ ✓
IP	• IP 44	✓
IK	• IK 09	✓
Fonte de energia	• 9-16 V DC (modo de suspensão leve) • 10-45V DC com caixa de complemento opcional	✓ Opcional
Tamanho de terminal	• EVA EPS - Standard Door Module • 85 (W) x 107.2 (H) x 109.6 (D) mm (3.3x4.2x4.3")	✓ ✓
Peso	• 620 g (22 oz)	✓
Ambiente	• -20°C a +70°C (-4°F a 158°F) - Funcionamento • -20°C a +70°C (-4°F a 158°F) - Armazenamento • 95% sem condensação a +55°C (131°F)	✓ ✓ ✓
Montagem de quiosque	• Do lado de fora sem placa EVA • Interior com painel de instrumentos EVA	✓ ✓
Acessórios	• Cabo adaptador para fonte de alimentação padrão 12V • EVA EPS Placa de aço de montagem • Cabos USB, cabos seriais • Fonte de alimentação 12V DC	✓ ✓ Opcional Opcional
Caixas adicionais	• Gabinete Adicional POWER (Slot No. 1) • Caso Adicional MDB (Slot No. 2) • Caixa adicional 4G + BT (slot No. 2)	✓ Opcional Opcional Opcional

