

## 1 Controle de Revisão

Revisão	Modificações realizadas	Responsável pela revisão	Responsável pela aprovação	Data
00	Criação do guia de instalação	Pamela Cavalcante	Akira Higashi	07/08/2025

## 2 Objetivo

Este documento tem o objetivo de descrever o processo de instalação do pinpad LANE/3600 Ingenico em diferentes plataformas: Windows, Linux e Android. Também pode ser aplicado para outros pinpads da família LANE Ingenico.

## 3 Windows atualizado (Versão 10 ou superior)

Para instalação do pinpad LANE/3600 com Windows 10 ou superior, basta conectar o cabo USB no computador que a instalação ocorrerá em alguns segundos automaticamente. Utilize o Gerenciador de Dispositivos do Windows (Device Manager) para saber em qual porta COM foi instalado o LANE/3600 e assim poder configurar a Automação.



- caso não seja auto-instalado você deverá instalar manualmente o Driver USB Ingenico, seguindo o procedimento do item 4 abaixo.

## 4 Windows desatualizado (Versão 8 ou inferior).

Para instalação do pinpad LANE/3600 com Windows 8 ou inferior, será necessário a instalação do driver disponível para download em [https://ingenico.com/sites/default/files/resource-document/2025-07/IngenicoUSBDrivers\\_3.40\\_setup\\_SIGNED.zip](https://ingenico.com/sites/default/files/resource-document/2025-07/IngenicoUSBDrivers_3.40_setup_SIGNED.zip)

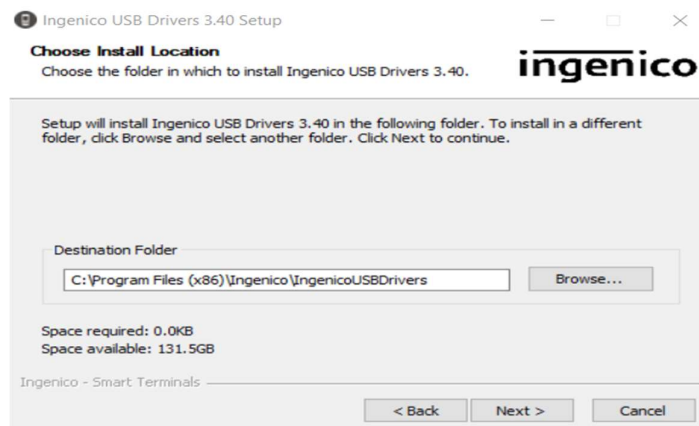
Para realizar a instalação o usuário deve possuir perfil de Administrador do computador

Segue abaixo o passo a passo para instalação do driver:

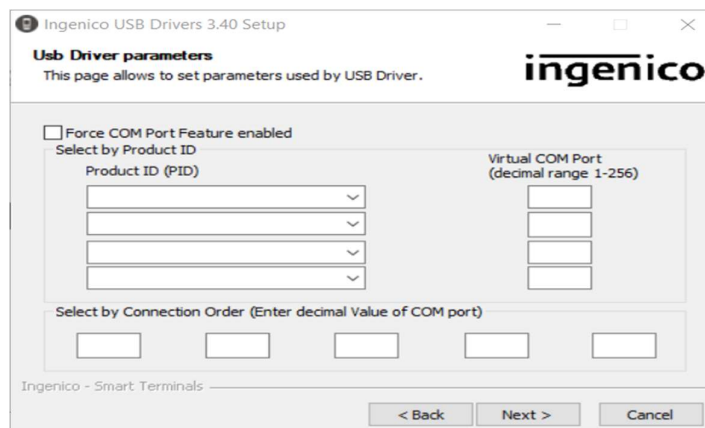
1. Extrair o arquivo para seu computador **IngenicoUSBDrivers\_3.40\_setup\_SIGNED** e clicar com o botão direito localizar a opção “Executar como administrador” clicar em Next para iniciar a instalação.



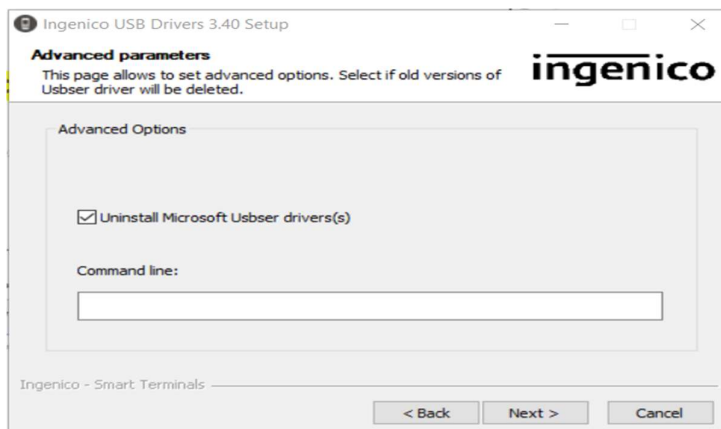
2. Clicar em Next para aceitar o local padrão da instalação do driver:



3. Clicar em Next para aceitar a atribuição automática da COM:



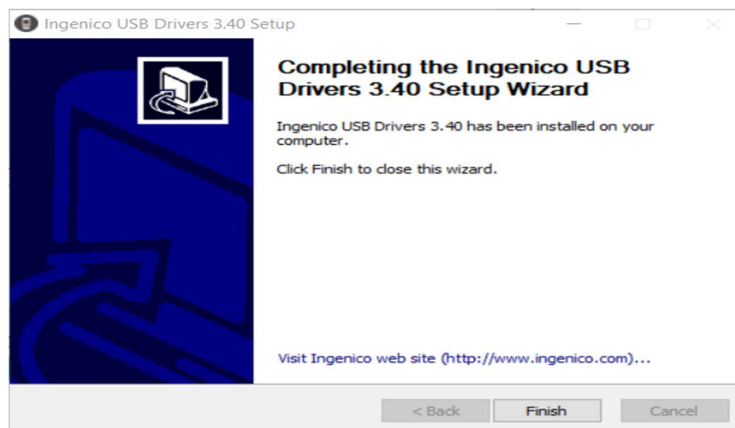
4. Clicar Next para desinstalar versões anteriores do driver USB Microsoft:



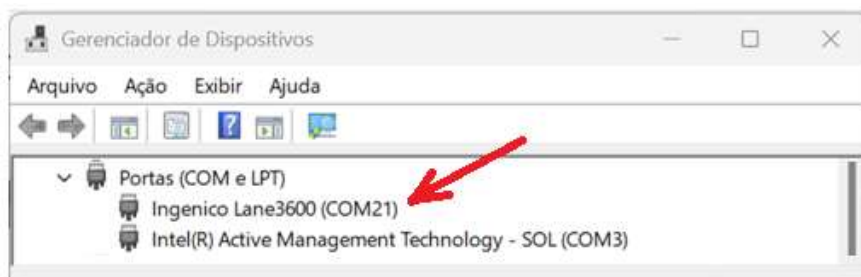
5. Clicar Next para criar um atalho para acesso a pasta do driver e aguarde finalizar a instalação:



6. Clicar em "Finish" para finalizar a instalação: o driver Ingenico foi instalado com sucesso.



7. Conecte o cabo USB do pinpad LANE/3600 no computador para que o Windows associe automaticamente a uma porta COM. Utilize o Gerenciador de Dispositivos do Windows (Device Manager) para saber em qual porta foi instalado o LANE/3600 e assim poder configurar a Automação.



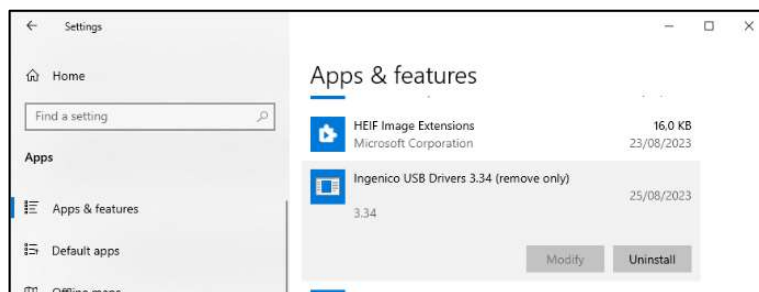
## 5 Windows virtualizado

Para instalação do pinpad LANE/3600 com o Windows Virtualizado será necessário a instalação do driver disponível em [https://ingenico.com/sites/default/files/resource-document/2025-07/NativeDriver\\_2.0.0.zip](https://ingenico.com/sites/default/files/resource-document/2025-07/NativeDriver_2.0.0.zip)

Para realizar a instalação o usuário deve possuir perfil de administrador do computador

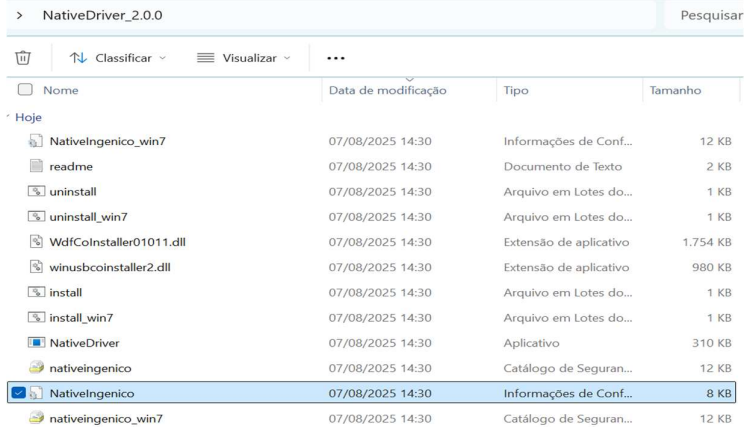
Antes de proceder com a instalação do Native driver **verifique se o driver Ingenico não esteja instalado na máquina**, a presença de ambos na mesma máquina pode causar conflitos e mau funcionamento.

Caso o driver Ingenico esteja instalado, clique em uninstall (desinstalar) no gerenciador de aplicativos e clicar em Uninstall, após confirmado a desinstalação seguir com a instalação do Native Driver.



Segue abaixo o passo a passo para instalação do Native Driver:

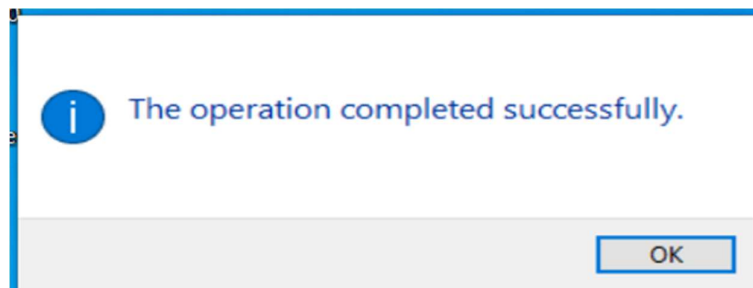
1. Extrair o arquivo para seu computador, localizar na pasta o aplicativo o arquivo **NativeIngenico.Inf**.



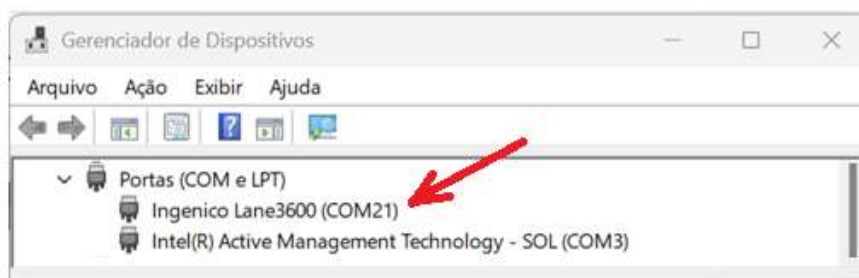
2. Clicar com o botão direito e selecionar a opção Install, irá aparecer a tela para confirmar a instalação, clicar em Install.



3. Após a confirmação a instalação será efetuada e uma nova tela irá aparecer confirmando a instalação do driver com sucesso.



4. Conecte o cabo USB do pinpad LANE/3600 no computador para que o Windows associe automaticamente a uma porta COM. Utilize o Gerenciador de Dispositivos do Windows (Device Manager) para saber em qual porta foi instalado o LANE/3600 e assim poder configurar a Automação.



### 6 Linux (Driver compilado no Kernel)

Para instalação do pinpad LANE/3600 em Linux com **kernel 2.6 ou superior** basta conectar o cabo USB no computador que a instalação ocorrerá em alguns segundos automaticamente.

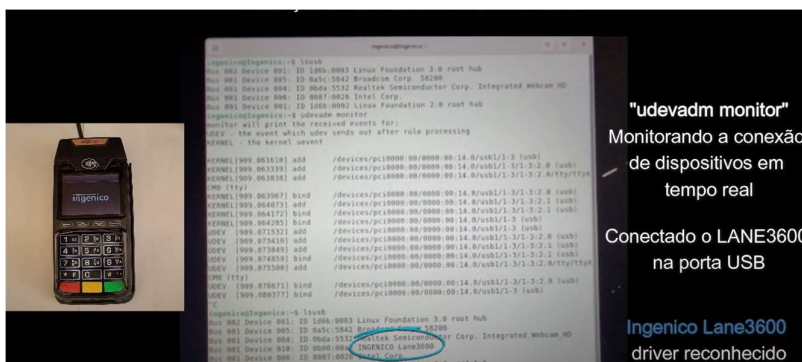
→ Em caso de dúvidas você deve contactar o Suporte Técnico da Automação.

### 7 Linux (Driver não compilado no kernel)

Para instalação do pinpad LANE/3600 em Linux, a Ingenico não disponibiliza o driver, pois os drivers class CDC disponíveis no kernel 2.6 ou superior são compatíveis com os terminais Ingenico, nesse caso em que os drivers não estão compilados no kernel será necessário obter o driver **cdm-acm** para a distribuição Linux que utiliza, e em seguida fazer a instalação dele.

Segue abaixo passo a passo para obtenção do driver:

1. Baixe o driver **cdm-acm** correspondente à sua distribuição Linux.
2. Caso o driver não seja instalado automaticamente após o download, execute manualmente o seguinte comando: **modprobe cdc-acm**
3. Para validar que o computador detectou o pinpad, você poderá usar o comando **“lsusb”**, lista os dispositivos detectados e conectados a USB, irá apresentar o comando **“udevadm monitor”** monitorando a conexão dos dispositivos em tempo real, caso o terminal seja detectado ele irá ter a descrição: **INGENICO Lane3600**



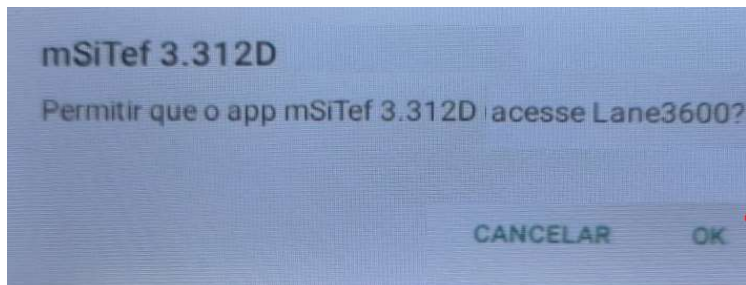
→ Em caso de dúvidas você deve contactar o Suporte Técnico da Automação.

### 8 Android

Para instalação do pinpad LANE/3600 em Android basta conectar o cabo USB no PDV Android que irá apresentar um pop-up solicitando autorização para que o **“mobile TEF”** se conecte ao LANE/3600.

Segue abaixo passo a passo para instalação com Android:

1. Clicar em OK para autorizar que o “mobile TEF” (Ex.: mSiTef) envie comandos para o LANE/3600 pela porta USB.



**Importante:** caso clicar em CANCELAR, fechar o pop-up ou mesmo não apresentar o pop-up na primeira conexão, o LANE/3600 não irá se conectar do seu PDV Android, e irá gerar ERRO 31 – Erro conexão (este erro é apresentado pela automação, indicando que não foi possível estabelecer uma conexão com o LANE/3600 via USB, sendo necessário revisar os parâmetros e/ou versão do gerenciador TEF).

Para tentar instalar novamente, reinicie o PDV Android e conecte novamente o LANE/3600 na porta USB. Se seguir não apresentando o pop-up na primeira conexão e gerando o ERRO 31, você deve contactar o Suporte Técnico da Automação para enviar a última versão homologada.